

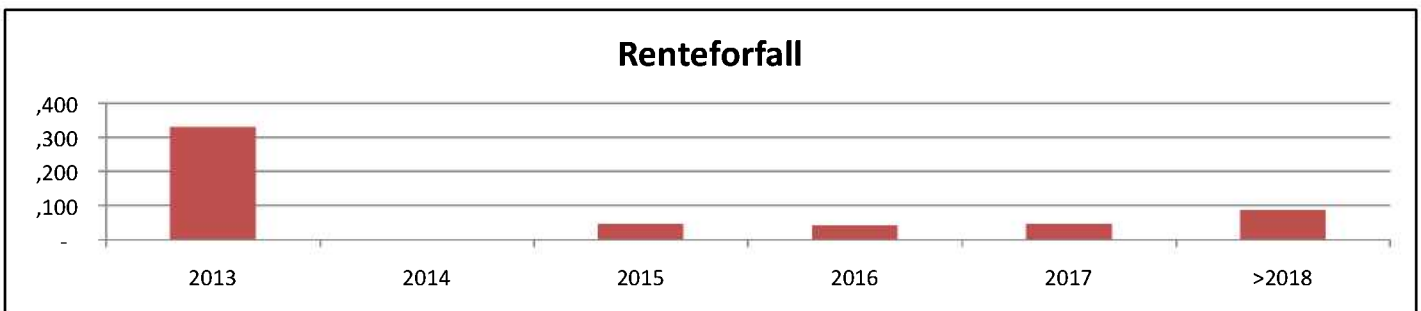
1. NØKKELTALL*

			31-12-12
Lån (L)			542.1
Antall lån			8
Utestående finansielle instrumenter			143.0
Gjennomsnittlig kredittmargin i forhold til NIBOR (Estimat)			0.04 %
Finansielle instrumenters andel av total gjeld			26.4 %
Påløpte renter hittil i år			18.0
Periodens rente			3.3 %
Gjenværende løpetid til forfall (gj.snitt)			17.02
Andel lån med justering av rente innenfor 12 måneder <75%			60.8 %
Finansieringsforfall innenfor 12 måneder < 25%			4.5 %
Største lånegiver			Kommunalbanken
Største lånegivers andel av total gjeld			60.3 %
Enkeltlån			38.9 %
Ubenyttede finansieringsfullmakter (MNOK)			0.0
Eiendelenes vektete løpetid			33,2 år
1,0 < Durasjon i normalporteføljen < 5,0			1.40
Durasjon for et enkelt instrument			4.06
Markedsverdi av gjeldsporteføljen			557.1
Urealisert gevinst (+)/tap (-) (mer-/mindreverdi)			-15.0

*Tall i millioner kroner

* For nøkkeltall for Husbanken se side 5

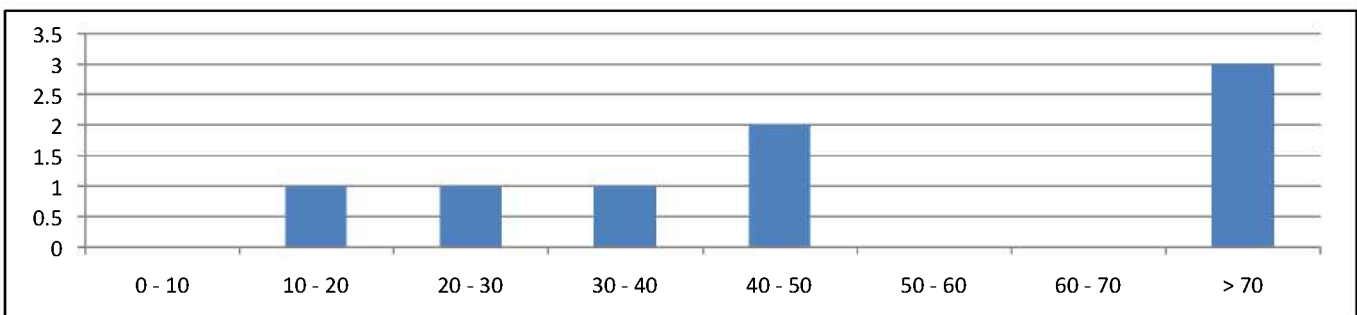
2. RENTEBINDING - FORFALL



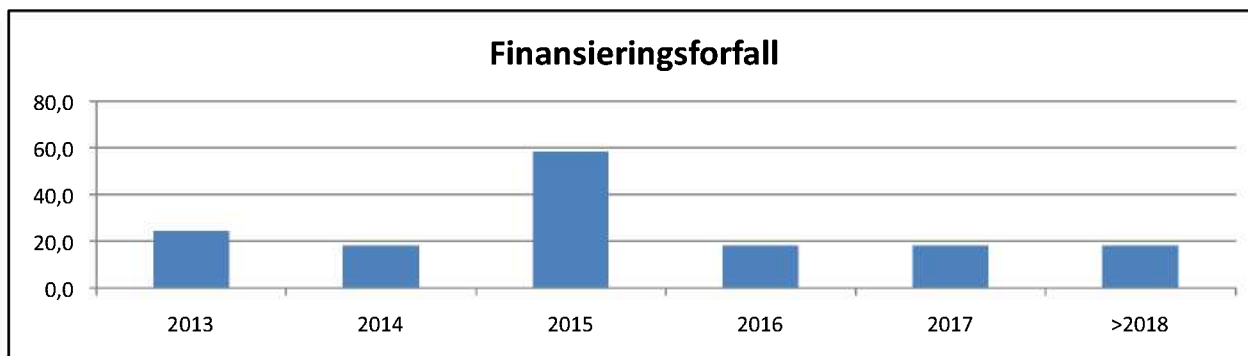
3. GJELD PER LÅNGIVER

Långiver	Utestående gjeld	Antall lån	% av gjeld	Snittlån
KLP	53.5	2	9.9 %	26.7 MNOK
Kommunalbanken	327.1	3	60.3 %	109 MNOK
Sertifikatlån/Obligasjonslån	161.5	3	29.8 %	53.8 MNOK

4. ANTALL LÅN ETTER STØRRELSE



5. FINANSIERINGSFORFALL

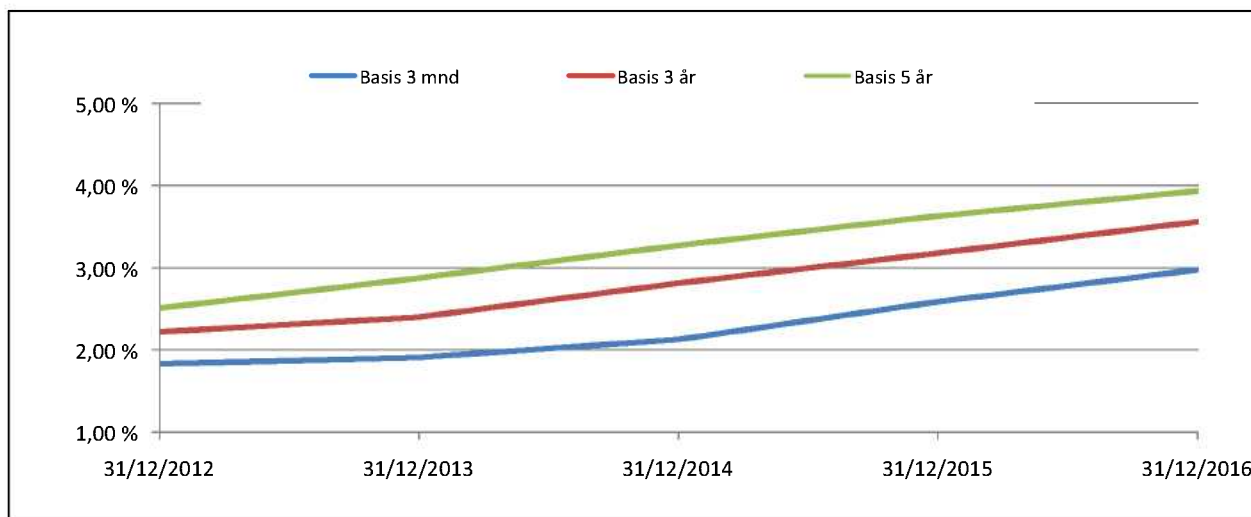


6. SWAPER PER MOTPART*

Motpart	Nominelt beløp	Markedsverdi	Antall	% av eks.	Beløp/swap
Nordea	143.0	9.7	4	100 %	36
Sum	143.0	9.7	4		

* Positive verdier innebærer tap for kommunen, mens negative verdier tilsier gevinst for kommunen.

7. RENTESCENARIO



8. RENTENIVÅ

	31-12-12	31-12-13	31-12-14	31-12-15	31-12-16
Basis 3 mnd	1.83 %	1.91 %	2.13 %	2.59 %	2.98 %
Basis 3 år	2.22 %	2.40 %	2.81 %	3.18 %	3.56 %
Basis 5 år	2.51 %	2.87 %	3.27 %	3.63 %	3.93 %

9. PROGNOSE - RENTEKOSTNADER MNOK

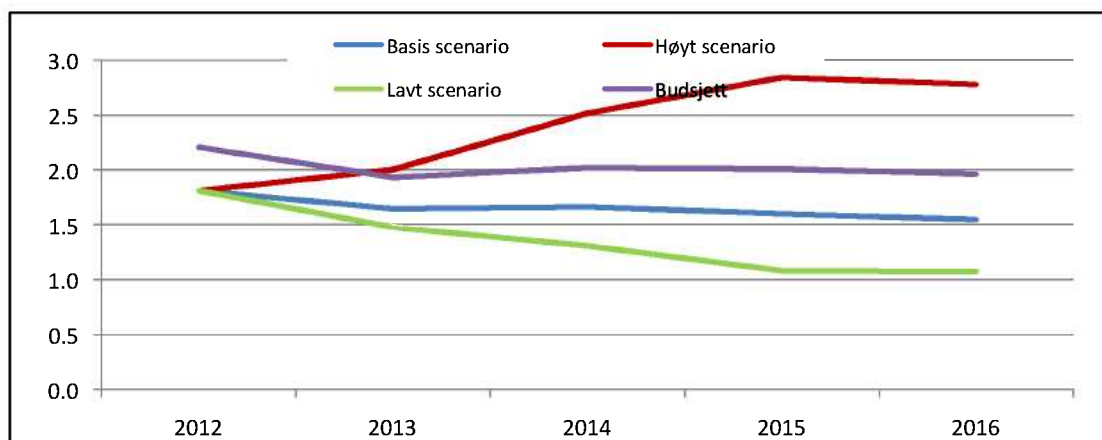
	2011	2012	2013	2014	2015	2016
Basis scenario	20.3	18.1	16.5	16.7	16.0	15.5
Budsjett	20.3	22.1	19.3	20.2	20.1	19.6
Høyt scenario	20.3	18.1	20.0	25.1	28.4	27.8
Lavt scenario	20.3	18.1	14.8	13.1	10.8	10.8

10. PROGNOSE - GJELD MNOK

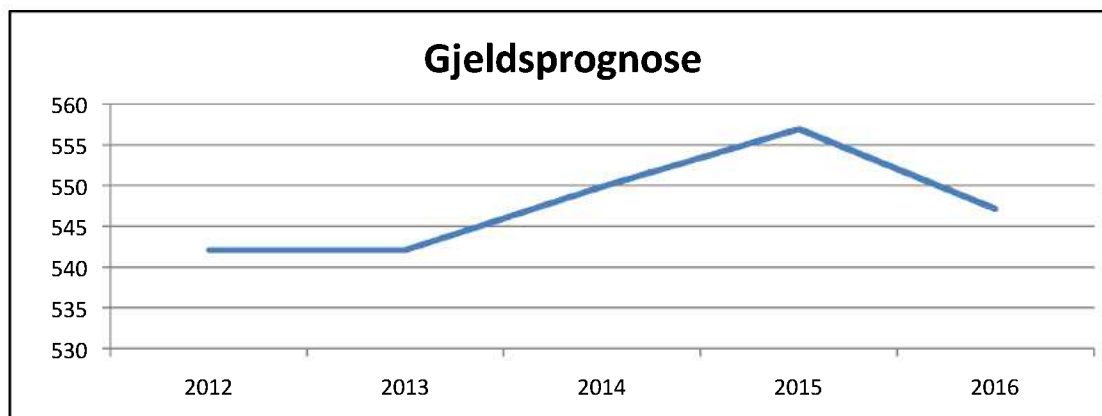
	31-12-12	2013	2014	2015	2016
Gjeld ved inngang av periode	542.1	542.1	549.8	556.9	547.1
Budsjetterte låneopptak	0.0	32.8	32.8	18.3	0.0
Budsjetterte avdrag	0.0	25.0	25.7	28.2	28.5
Prognose gjeld per 31.12	542.1	549.8	556.9	547.1	518.6

Gjelds- og rentekostnadsprognosen forutsetter at det betales avdrag i henhold til budsjett

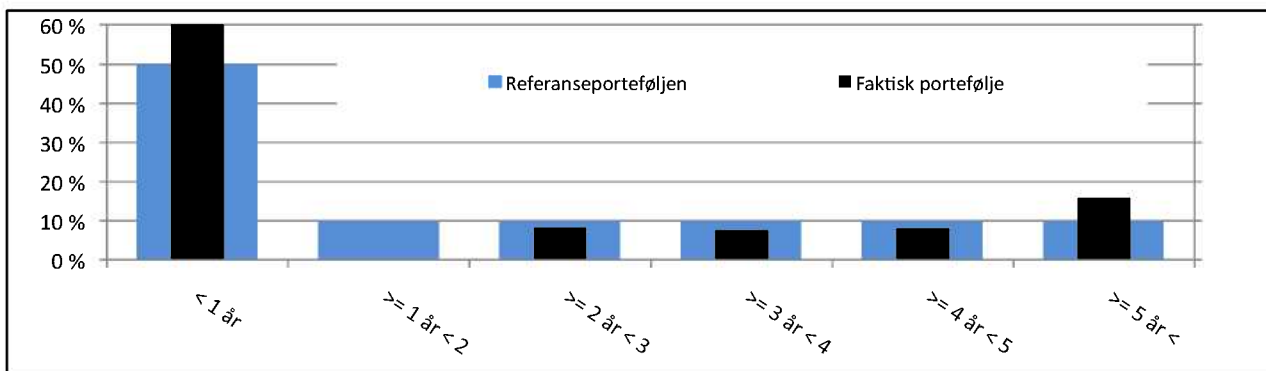
11. PROGNOSE RENTEKOSTNAD



12. GJELDSPROGNOSE



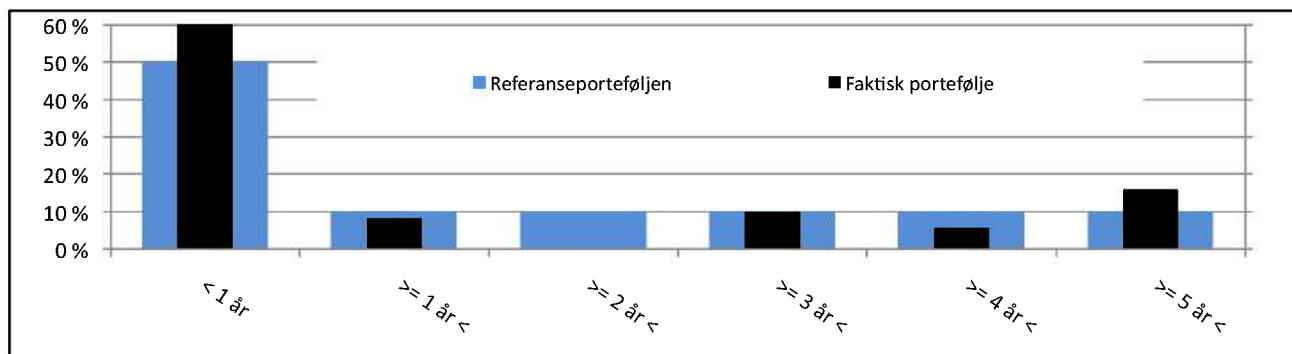
13. TILPASNING TIL REFERANSEPORTEFØLJEN - FORFALLSSTRUKTUR



14. TABELL FORFALLSSTRUKTUR

>	<=	Virkelig	Referanse	Virkelig%	Norm%	Diff%
31-12-12	31-12-13	329.6	271.0	60.8%	50.0%	10.8%
31-12-13	31-12-14	0.0	54.2	0.0%	10.0%	-10.0%
31-12-14	31-12-15	44.0	54.2	8.1%	10.0%	-1.9%
31-12-15	31-12-16	40.0	54.2	7.4%	10.0%	-2.6%
31-12-16	31-12-17	43.3	54.2	8.0%	10.0%	-2.0%
31-12-17	31-12-22	85.2	54.2	15.7%	10.0%	5.7%
Total volum:		542.1	542.1		100.0%	

15. FORFALLSSTRUKTUR OM 3 MÅNEDER



16. TABELL FORFALLSSTRUKTUR I MNOK OM 3 MÅNEDER

>	<=	Virkelig	Referanse	Virkelig%	Norm%	Diff%
31-03-13	31-03-14	329.6	271.0	60.8%	50.0%	10.8%
31-03-14	31-03-15	44.0	54.2	8.1%	10.0%	-1.9%
31-03-15	31-03-16	0.0	54.2	0.0%	10.0%	-10.0%
31-03-16	31-03-17	53.3	54.2	9.8%	10.0%	-0.2%
31-03-17	31-03-18	30.0	54.2	5.5%	10.0%	-4.5%
31-03-18	31-03-23	85.2	54.2	15.7%	10.0%	5.7%
Total volum:		542.1	542.1		100.0%	

17. FORFALL FINANSIELLE INSTRUMENTER (NESTE 3 MÅNEDER)

Instrument	Identitet	Valuta	Beløp	Motpart	Aktivitet	Fixing	Dagens rentefix	Forfallstidspunkt
Rentebytteavtale	874269/10775577	NOK	44 000 000	Nordea	Rentefastsettelse	15-jan-13	2.14 %	17-jan-13
Sertifikatlån	NO0010655111	NOK	24 500 000	Investorer	Finansieringsforfall		2.45 %	18-jan-13
Rentebytteavtale	598431/653672	NOK	24 250 000	Nordea	Rentefastsettelse	16-jan-13	1.92 %	18-jan-13
Lån	20090141	NOK	30 766 940	Kommunalbanken	Rentefastsettelse	28-feb-13	2.13 %	04-mars-13
Lån	20120094	NOK	85 219 000	Kommunalbanken	Rentefastsettelse	05-mars-13	2.11 %	07-mars-13
Rentebytteavtale	683814/798929	NOK	30 000 000	Nordea	Rentefastsettelse	07-mars-13	1.78 %	11-mars-13

18. LÅN I HUSBANKEN

Lån (L)			31-12-12
Antall lån			88.0
Påløpte renter hittil i år			0
Periodens rente			2.4
Gjenværende løpetid til forfall (gj.snitt)			2.8 %
Andel lån med justering av rente innenfor 12 måneder <75%			20.57
Finansieringsforfall innenfor 12 måneder < 25%			80.3 %
1,0 < Durasjon i normalporteføljen < 5,0			0.0 %
Durasjon for et enkelt instrument			0.18
Markedsverdi av gjeldsporteføljen			0.42
Urealisert gevinst (+)/tap (-) (mer-/mindreverdi)			88.8
			-0.8