



Saksframlegg

Medarbeiderundersøkelse 2013

Utv.saksnr	Utvalg	Møtedato
34/13	Administrasjonsutvalget	20.08.2013

Rådmannens forslag til vedtak:

Saken tas til orientering

Bakgrunn for saken:

Det ble i perioden 08. april – 29. april 2013 gjennomført medarbeiderundersøkelse i Søgne kommune.

I Søgne kommunes styringssystem er det lagt opp til at medarbeiderundersøkelser gjennomføres hvert andre år. Førrige undersøkelse ble gjennomført våren 2011.

Saksutredning:

I forkant av undersøkelsen ble det avholdt følgende informasjons- og drøftingsmøter:

- Informasjon/samarbeidsmøte med hovedverneombudet 19.03.13
- Informasjon til alle enhetsledere på enhetsledersamling 19.03.13
- Drøftingsmøte med arbeidstakerorganisasjonene 22.03.13
- Informasjonsmøte/samarbeidsmøte med verneombudene 03.04.13

Alle enhetsledere, kommunalsjefer, økonomisjef og organisasjonssjef fikk 08.04.13 utlevert passord til alle sine ansatte i enheten/avdelingen, samt følgebrev med beskrivelse av hvordan undersøkelsen skulle utføres.

Hvem deltok

- Fast ansatte og vikarer med 20 % stilling eller mer, som var ansatt pr 08.04.13 kunne delta i undersøkelsen.
- Ansatte som var sykemeldte eller i permisjon deltok ikke i undersøkelsen.

Innhold i undersøkelsen

Medarbeiderundersøkelsen er utformet på følgende måte:

- Organisering av arbeidet
- Innhold i jobben
- Fysiske arbeidsforhold
- Samarbeid med kollegaene
- Nærmeste leder
- Overordnet ledelse
- Faglig og personlig utvikling
- Systemer for lønn- og arbeidstidsordninger
- Stolthet over egen arbeidsplass

Tilleggsspørsmål:

- Enhetsleder
- Erfaringer gjort etter medarbeiderundersøkelsen i 2011

Nærmeste leder, overordnet ledelse og enhetsleder

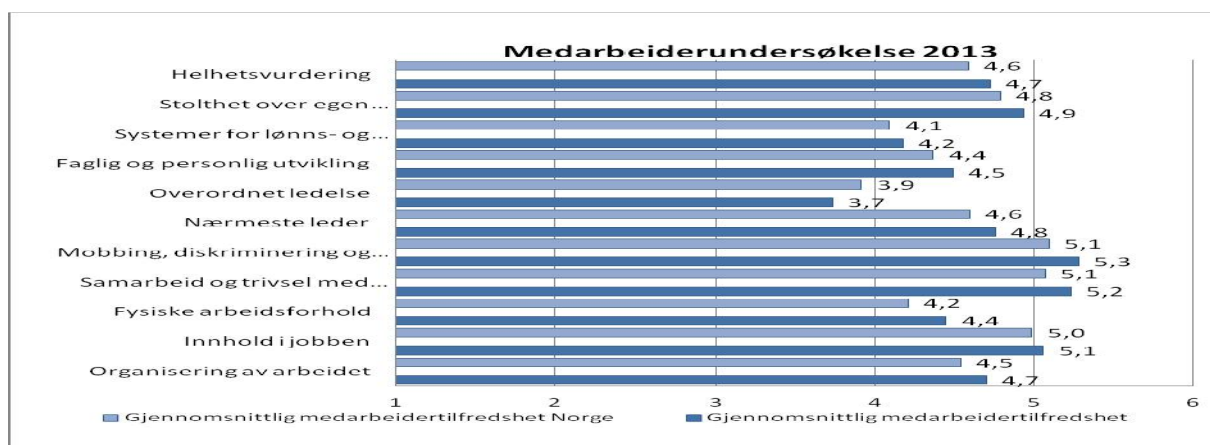
I undersøkelsen er det spørsmål knyttet til nærmeste leder, enhetsleder og overordnet ledelse. I noen enheter er enhetsleder nærmeste leder til alle og i andre enheter vil det være en avdelingsleder som er nærmeste leder. I sistnevnte tilfelle besvarer medarbeiderne først spørsmålet vedrørende nærmeste leder (avdelingsleder), deretter et tilleggsspørsmål vedrørende enhetsleder. Overordnet ledelse er rådmann, kommunalsjefer, organisasjonssjef og økonomisjef.

Antall besvarelser

	Antall svar	Svar prosent
2013	582	76 %
2011	593	77 %

Resultat for Søgne kommune og andre kommuner

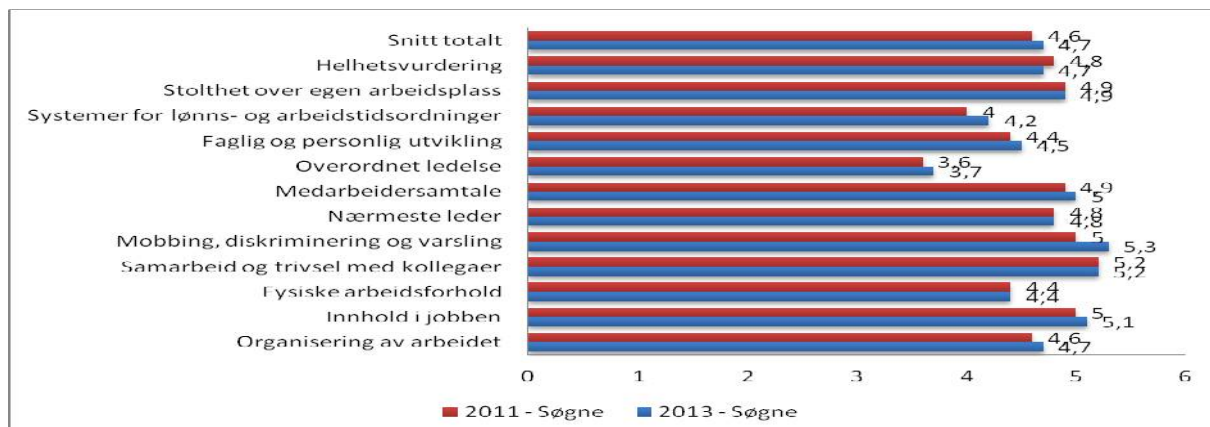
I tabellen under vises Søgne kommunes resultater sammenlignet med resultatene fra andre kommuner som på resultattidspunktet hadde gjennomført tilsvarende undersøkelse i 2013. Det fremkommer av oversikten at Søgne på kommunenivå i liten grad skiller seg ut i forhold til andre kommuner.



Tabell 1

Resultat på kommunenivå 2011 og 2013

I tabellen under vises gjennomsnittsresultatene for de ulike dimensjonene for hele kommunen i 2011 og 2013.



Tabell 2

Søgne kommunes styringssystem

I tabellen under vises fokusområdene som er en del av kommunens styringssystem når det gjelder medarbeiderundersøkelsen, samt skårene for 2013 og 2011.

	2013	2011
Organisering av arbeidet	4,7	4,6
Innhold i jobben	5,1	5,0
Nærmeste leder	4,8	4,8
Stolthet over egen arbeidsplass	4,7	4,9

Tabell 3

Resultatene for "organisering av arbeidet" og "innhold i jobben" har økt fra 2011 til 2013. Skåren for "nærmeste leder" er stabil og "stolthet over egen arbeidsplass" har hatt en liten nedgang siden forrige måling.

Oppfølging

I etterkant av undersøkelsen ble det sendt ut e-post 03.05.13 til alle enhetsledere med en kort informasjon om videre fremdrift. Rådmannen orientert om undersøkelsen på enhetsledersamling 06.05.13. Det ble 15.05.13 sendt brev til alle enhetsledere der det ble bedt om at alle ledere som har fått resultater i medarbeiderundersøkelsen gjennomfører en tilbakemeldingsprosess i sin avdeling/enhet. Deretter vurderes det hvilke tiltak som bør iverksettes og hvilke tiltak som bør tas inn i virksomhetsplanen. Det forutsettes at den enkelte leder følger opp i sin enhet/avdeling og at aktuell kommunalsjef følger prosessen. Det legges opp til rapportering fra enhetene i perioden, blant annet i forbindelse med budsjett- og økonomiplanarbeidet.

Vedlegg

1 Resultat - Medarbeiderundersøkelse 2013

Medarbeiderundersøkelse 2013

Resultat på leder- og enhetsnivå



Søgne kommune

26. juni 2013

Rådmannen

Svar: 5 av 6

Organisering av arbeidet	5,1
Innhold i jobben	5,2
Fysiske arbeidsforhold	4,2
Samarbeid og trivsel med kollegene	5,1
Mobbing, diskriminering og varsling	5,5
Nærmeste leder	4,9
Medarbeidersamtale	5,1
Overordnet ledelse	4,9
Faglig og personlig utvikling	5,1
Systemer for lønns- og arbeidstidsordninger	5,1
Stolthet over egen arbeidsplass	4,8
Helhetsvurdering	4,8
Snitt totalt	5,0

Kommunalsjef helse- og omsorg

Svar: 8 av 9

Organisering av arbeidet	4,9
Innhold i jobben	5,1
Fysiske arbeidsforhold	4,9
Samarbeid og trivsel med kollegene	5,3
Mobbing, diskriminering og varsling	5,5
Nærmeste leder	4,6
Medarbeidersamtale	4,9
Overordnet ledelse	4,3
Faglig og personlig utvikling	5,3
Systemer for lønns- og arbeidstidsordninger	4,7
Stolthet over egen arbeidsplass	5,1
Helhetsvurdering	4,9
Snitt totalt	5,0

Kommunalsjef oppvekst

Svar: 9 av 10

Organisering av arbeidet	5,0
Innhold i jobben	5,1
Fysiske arbeidsforhold	4,4

Samarbeid og trivsel med kollegene	5,0
Mobbing, diskriminering og varsling	5,6
Nærmeste leder	4,9
Medarbeidersamtale	5,0
Overordnet ledelse	4,4
Faglig og personlig utvikling	4,9
Systemer for lønns- og arbeidstidsordninger	4,2
Stolthet over egen arbeidsplass	5,1
Helhetsvurdering	4,6
Snitt totalt	4,9

Økonomisjef

Svar: 6 av 6

Organisering av arbeidet	4,9
Innhold i jobben	5,1
Fysiske arbeidsforhold	4,9
Samarbeid og trivsel med kollegene	5,3
Mobbing, diskriminering og varsling	5,5
Nærmeste leder	4,6
Medarbeidersamtale	4,9
Overordnet ledelse	4,3
Faglig og personlig utvikling	5,3
Systemer for lønns- og arbeidstidsordninger	4,7
Stolthet over egen arbeidsplass	5,1
Helhetsvurdering	4,9
Snitt totalt	5,0

Organisasjonssjef

Svar: 11 av 13

Organisering av arbeidet	5,4
Innhold i jobben	5,5
Fysiske arbeidsforhold	4,9
Samarbeid og trivsel med kollegene	5,8
Mobbing, diskriminering og varsling	6,0
Nærmeste leder	5,4
Medarbeidersamtale	5,9
Overordnet ledelse	5,1
Faglig og personlig utvikling	5,6

Systemer for lønns- og arbeidstidsordninger	5,2
Stolthet over egen arbeidsplass	5,3
Helhetsvurdering	5,6
Snitt totalt	5,5

Administrasjonsavdelingen – snitt hele avdelingen

Leder: Monica Nordnes

Samlet resultat for hele avdelingen på bakgrunn av gjennomsnittet av organisasjonssjefens og leder for arkiv, servicetorg og bibliotek sine resultater.

Svar: 20 av 23

Organisering av arbeidet	5,0
Innhold i jobben	5,1
Fysiske arbeidsforhold	4,7
Samarbeid og trivsel med kollegene	5,5
Mobbing, diskriminering og varsling	5,6
Nærmeste leder	5,1
Medarbeidersamtale	5,7
Overordnet ledelse	4,5
Faglig og personlig utvikling	4,9
Systemer for lønns- og arbeidstidsordninger	4,8
Stolthet over egen arbeidsplass	4,7
Helhetsvurdering	5,0
Snitt totalt	5,1
Tilleggsspørsmål - enhetsleder	4,1

Enhet for barnehager – snitt hele enheten

Leder: Venke Kristiansen

Samlet resultat for hele enheten på bakgrunn av et gjennomsnitt av den enkelte barnehage og enhetsleders resultater.

Svar: 72 av 100

Organisering av arbeidet	4,9
Innhold i jobben	5,1
Fysiske arbeidsforhold	4,5
Samarbeid og trivsel med kollegene	5,5
Mobbing, diskriminering og varsling	5,4
Nærmeste leder	4,9
Medarbeidersamtale	5,1
Overordnet ledelse	3,9
Faglig og personlig utvikling	4,8

Systemer for lønns- og arbeidstidsordninger	4,2
Stolthet over egen arbeidsplass	5,4
Helhetsvurdering	5,1
Snitt totalt	4,9
Tilleggsspørsmål - enhetsleder	4,3

Enhet for kompetanse – snitt hele enheten

Leder: Gerd Lie

Samlet resultat for hele enheten på bakgrunn av et gjennomsnitt av resultatet for enhetsleder og Leireheia bofellskap.

Svar: 16 av 18

Organisering av arbeidet	4,8
Innhold i jobben	5,1
Fysiske arbeidsforhold	4,8
Samarbeid og trivsel med kollegene	5,3
Mobbing, diskriminering og varsling	5,3
Nærmeste leder	4,4
Medarbeidersamtale	4,8
Overordnet ledelse	4,2
Faglig og personlig utvikling	4,8
Systemer for lønns- og arbeidstidsordninger	4,3
Stolthet over egen arbeidsplass	4,4
Helhetsvurdering	4,4
Snitt totalt	4,7
Tilleggsspørsmål - enhetsleder	4,3

Enhet for psykisk helse og habilitering – snitt hele enheten

Leder: Svein Risset

Samlet resultat for hele enheten på bakgrunn av et gjennomsnitt av resultatet for de ulike avdelingene.

Svar: 64 av 95

Organisering av arbeidet	5,1
Innhold i jobben	5,2
Fysiske arbeidsforhold	5,0
Samarbeid og trivsel med kollegene	5,4
Mobbing, diskriminering og varsling	5,4
Nærmeste leder	5,3
Medarbeidersamtale	5,3
Overordnet ledelse	3,5

Faglig og personlig utvikling	4,9
Systemer for lønns- og arbeidstidsordninger	4,2
Stolthet over egen arbeidsplass	5,3
Helhetsvurdering	5,1
Snitt totalt	5,0
Tilleggsspørsmål - enhetsleder	4,9

Enhet for helse – snitt hele enheten

Leder: Frank Andersen

Samlet resultat for hele enheten på bakgrunn av et gjennomsnitt for enhetsleder, helsestasjon og avdeling for rehabilitering.

Svar: 15 av 21

Organisering av arbeidet	4,7
Innhold i jobben	5,1
Fysiske arbeidsforhold	4,6
Samarbeid og trivsel med kollegene	5,2
Mobbing, diskriminering og varsling	4,9
Nærmeste leder	4,2
Medarbeidersamtale	4,7
Overordnet ledelse	3,2
Faglig og personlig utvikling	4,5
Systemer for lønns- og arbeidstidsordninger	4,1
Stolthet over egen arbeidsplass	4,6
Helhetsvurdering	4,3
Snitt totalt	4,5
Tilleggsspørsmål - enhetsleder	4,2

Enhet for kultur – snitt hele enheten

Leder: Kristian Strøm-Fladstad

Samlet resultat for hele enheten på bakgrunn av gjennomsnittet for enhetsleder og musikkskolen.

Svar: 13 av 19

Organisering av arbeidet	4,3
Innhold i jobben	5,0
Fysiske arbeidsforhold	4,3
Samarbeid og trivsel med kollegene	4,6
Mobbing, diskriminering og varsling	4,9
Nærmeste leder	4,7
Medarbeidersamtale	4,8
Overordnet ledelse	3,3

Faglig og personlig utvikling	3,4
Systemer for lønns- og arbeidstidsordninger	3,5
Stolthet over egen arbeidsplass	4,9
Helhetsvurdering	4,3
Snitt totalt	4,3
Tilleggsspørsmål - enhetsleder	4,0

Hjemmetjenesten – snitt hele enheten

Leder: Trude Ronæs

Samlet resultat for hele enheten på bakgrunn av et gjennomsnitt av resultatet for de ulike avdelingene.

Svar: 33 av 52

Organisering av arbeidet	4,4
Innhold i jobben	5,0
Fysiske arbeidsforhold	4,5
Samarbeid og trivsel med kollegene	5,5
Mobbing, diskriminering og varsling	5,1
Nærmeste leder	4,6
Medarbeidersamtale	5,1
Overordnet ledelse	3,6
Faglig og personlig utvikling	4,2
Systemer for lønns- og arbeidstidsordninger	3,9
Stolthet over egen arbeidsplass	4,7
Helhetsvurdering	4,7
Snitt totalt	4,6
Tilleggsspørsmål - enhetsleder	4,2

Enhet for institusjonstjenester – snitt hele enheten

Leder: Anne Christin Høyem

Samlet resultat for hele enheten på bakgrunn av et gjennomsnitt av resultatet for de ulike avdelingene og enhetsleder.

Svar: 55 av 92

Organisering av arbeidet	4,5
Innhold i jobben	5,0
Fysiske arbeidsforhold	4,3
Samarbeid og trivsel med kollegene	5,2
Mobbing, diskriminering og varsling	5,0
Nærmeste leder	4,1
Medarbeidersamtale	4,4

Overordnet ledelse	3,4
Faglig og personlig utvikling	4,1
Systemer for lønns- og arbeidstidsordninger	3,9
Stolthet over egen arbeidsplass	4,9
Helhetsvurdering	4,5
Snitt totalt	4,4
Tilleggsspørsmål - enhetsleder	3,7

PP tjenesten

Leder: Elin Stavenes

Enhetsleder er nærmeste leder for alle ansatte i enheten. Tilleggsspørsmål om enhetsleder faller derfor bort.

Svar: 9 av 11

Organisering av arbeidet	4,3
Innhold i jobben	4,9
Fysiske arbeidsforhold	5,1
Samarbeid og trivsel med kollegene	5,1
Mobbing, diskriminering og varsling	4,4
Nærmeste leder	3,9
Medarbeidersamtale	4,0
Overordnet ledelse	2,8
Faglig og personlig utvikling	5,0
Systemer for lønns- og arbeidstidsordninger	4,3
Stolthet over egen arbeidsplass	3,9
Helhetsvurdering	3,7
Snitt totalt	4,3

Langenes skole – snitt hele enheten

Leder: Cecilia Mossige Johansen

Samlet resultat for hele enheten på bakgrunn av et gjennomsnitt av resultatet for de ulike avdelingene og enhetsleder.

Svar: 37 av 39

Organisering av arbeidet	4,7
Innhold i jobben	4,9
Fysiske arbeidsforhold	4,1
Samarbeid og trivsel med kollegene	5,2
Mobbing, diskriminering og varsling	5,4
Nærmeste leder	4,7
Medarbeidersamtale	5,1

Overordnet ledelse	3,8
Faglig og personlig utvikling	4,4
Systemer for lønns- og arbeidstidsordninger	3,9
Stolthet over egen arbeidsplass	4,4
Helhetsvurdering	4,3
Snitt totalt	4,6
Tilleggsspørsmål - enhetsleder	5,3

Lunde skole – snitt hele enheten
Leder: Anne Beth Torkelsen

Samlet resultat for hele enheten på bakgrunn av et gjennomsnitt av resultatet for de ulike avdelingene.

Svar: 37 av 40

Organisering av arbeidet	4,9
Innhold i jobben	5,3
Fysiske arbeidsforhold	4,5
Samarbeid og trivsel med kollegene	5,3
Mobbing, diskriminering og varsling	5,4
Nærmeste leder	5,0
Medarbeidersamtale	5,1
Overordnet ledelse	3,6
Faglig og personlig utvikling	4,5
Systemer for lønns- og arbeidstidsordninger	4,3
Stolthet over egen arbeidsplass	5,2
Helhetsvurdering	5,1
Snitt totalt	4,9
Tilleggsspørsmål - enhetsleder	5,2

Nygård skole – snitt hele enheten
Leder: Dag Røise

Samlet resultat for hele enheten på bakgrunn av et gjennomsnitt av resultatet for de ulike avdelingene og enhetsleder.

Svar: 57 av 72

Organisering av arbeidet	4,6
Innhold i jobben	5,0
Fysiske arbeidsforhold	4,1
Samarbeid og trivsel med kollegene	5,2
Mobbing, diskriminering og varsling	5,4
Nærmeste leder	4,7

Medarbeidersamtale	4,9
Overordnet ledelse	3,2
Faglig og personlig utvikling	4,5
Systemer for lønns- og arbeidstidsordninger	4,4
Stolthet over egen arbeidsplass	5,1
Helhetsvurdering	4,8
Snitt totalt	4,7
Tilleggsspørsmål - enhetsleder	4,9

Tangvall skole – snitt hele enheten
Leder: Morten Torkelsen

Samlet resultat for hele enheten på bakgrunn av et gjennomsnitt av resultatet for de ulike avdelingene.

Svar: 22 av 28

Organisering av arbeidet	4,1
Innhold i jobben	4,8
Fysiske arbeidsforhold	3,1
Samarbeid og trivsel med kollegene	4,9
Mobbing, diskriminering og varsling	5,3
Nærmeste leder	4,1
Medarbeidersamtale	4,8
Overordnet ledelse	3,2
Faglig og personlig utvikling	3,6
Systemer for lønns- og arbeidstidsordninger	3,7
Stolthet over egen arbeidsplass	4,7
Helhetsvurdering	4,0
Snitt totalt	4,2
Tilleggsspørsmål - enhetsleder	4,2

Tinntjønn skole – snitt hele enheten
Leder: Jarle Langeland

Samlet resultat for hele enheten på bakgrunn av et gjennomsnitt av resultatet for de ulike avdelingene og enhetsleder.

Svar: 33 av 36

Organisering av arbeidet	4,1
Innhold i jobben	4,9
Fysiske arbeidsforhold	4,6
Samarbeid og trivsel med kollegene	4,6
Mobbing, diskriminering og varsling	5,0

Nærmeste leder	4,7
Medarbeidersamtale	5,1
Overordnet ledelse	3,2
Faglig og personlig utvikling	3,8
Systemer for lønns- og arbeidstidsordninger	3,9
Stolthet over egen arbeidsplass	4,6
Helhetsvurdering	4,4
Snitt totalt	4,4
Tilleggsspørsmål - enhetsleder	3,7

NAV – snitt hele enheten

Leder: Jorunn Andersen

Samlet resultat for hele enheten på bakgrunn av besvarelse fra både statlig og kommunalt ansatte ved NAV Søgne.

Enhetsleder er nærmeste leder for alle ansatte i enheten. Tilleggsspørsmål om enhetsleder faller derfor bort.

Svar: 11 av 14

Organisering av arbeidet	4,5
Innhold i jobben	5,0
Fysiske arbeidsforhold	5,0
Samarbeid og trivsel med kollegene	5,3
Mobbing, diskriminering og varsling	5,6
Nærmeste leder	5,0
Medarbeidersamtale	5,2
Overordnet ledelse	4,2
Faglig og personlig utvikling	5,5
Systemer for lønns- og arbeidstidsordninger	4,2
Stolthet over egen arbeidsplass	4,6
Helhetsvurdering	4,3
Snitt totalt	4,9

Arealenheten – snitt hele enheten

Leder: Dag Arntsen

Enhetsleder er nærmeste leder for alle ansatte i enheten. Tilleggsspørsmål om enhetsleder faller derfor bort.

Svar: 13 av 15

Organisering av arbeidet	4,3
Innhold i jobben	4,4
Fysiske arbeidsforhold	2,2

Samarbeid og trivsel med kollegene	4,5
Mobbing, diskriminering og varsling	5,0
Nærmeste leder	4,1
Medarbeidersamtale	4,6
Overordnet ledelse	3,1
Faglig og personlig utvikling	4,1
Systemer for lønns- og arbeidstidsordninger	4,4
Stolthet over egen arbeidsplass	3,8
Helhetsvurdering	3,8
Snitt totalt	4,0

Eiendomsenheten – snitt hele enheten

Leder: Ole Hallandvik

Samlet resultat for hele enheten på bakgrunn av et gjennomsnitt av resultatet for de ulike avdelingene.

Svar: 36 av 38

Organisering av arbeidet	5,1
Innhold i jobben	5,2
Fysiske arbeidsforhold	5,0
Samarbeid og trivsel med kollegene	5,2
Mobbing, diskriminering og varsling	5,3
Nærmeste leder	5,1
Medarbeidersamtale	5,3
Overordnet ledelse	4,7
Faglig og personlig utvikling	4,6
Systemer for lønns- og arbeidstidsordninger	4,5
Stolthet over egen arbeidsplass	5,2
Helhetsvurdering	5,2
Snitt totalt	5,0
Tilleggsspørsmål - enhetsleder	5,0

Ingeniørvesenet – snitt hele enheten

Leder: Paal Kristensen

Enhetsleder er nærmeste leder for alle ansatte i enheten. Tilleggsspørsmål om enhetsleder faller derfor bort.

Svar: 11 av 18

Organisering av arbeidet	5,1
Innhold i jobben	5,2

Fysiske arbeidsforhold	4,9
Samarbeid og trivsel med kollegene	5,4
Mobbing, diskriminering og varsling	5,1
Nærmeste leder	5,2
Medarbeidersamtale	4,8
Overordnet ledelse	4,8
Faglig og personlig utvikling	4,8
Systemer for lønns- og arbeidstidsordninger	4,7
Stolthet over egen arbeidsplass	5,1
Helhetsvurdering	5,2
Snitt totalt	5,0